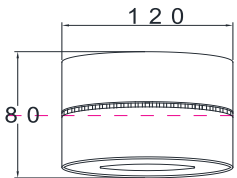


Instruction

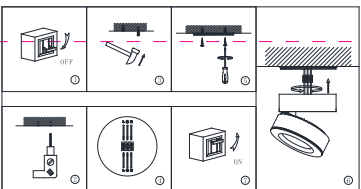


MAX 20W
1400 Lumen

Model: C023CL-L20B4K
Collection: Ceiling & Wall
Series: Treviso



Ceiling Lamps



Montageanleitung:

- Schalten Sie vor Installation der Leuchte über den Hauptschalter den Strom ab.
- Bereiten Sie den Platz vor, an dem Sie die Leuchte anbringen wollen: Für Einbauleuchten mit einer Montagebohrung und für Anbauleuchten mit einem Vierer-Siehe in 230V-240V 50Hz Stromnetz, wenn möglich mit Erdungsableitung zum Einbaustort.
- Verbinden Sie die Leuchte mit dem 230V-240V 50Hz Stromnetz. Wenn die Befestigung der Leuchte in der Montagebohrung oder an dafür vorgesehenen Platz, wird die Montagebohrung / Befestigung nicht benötigt.
- Verbinden Sie den Strom an und überprüfen Sie die Funktionsfähigkeit der Leuchte.

Assembly Manual:

- The installation of the lamp shall be performed with the power supply disconnected.
- Prepare a place to install the lamp: a mounting hole for built-in lamps and a seat for surface-mounted lamps.
- Take 230V-240V 50Hz power wires, including a grounding wire, if any, out from the lamp to the 230V-240V 50Hz power supply network. If the lamp has a grounding wire, it shall be also connected.
- Install the lamp in the mounting hole/socket and secure tightly.
- Install a bulb in the socket and fix the bulb.
- Switch on the power supply for the lamp and make sure that the lamp operates properly.

Інструкція з монтажу:

- Установіть світлодіодна забігована при вимкненні електричної мережі.
- Підготуйте місце для установки світильника - монтажний отвір для вбудованих, посадочне місце для накладних.
- Виведіть з місця установки проводів живлення 230V-240V 50 Hz, в тому числі дрот заземлення, якщо він є в світильнику.
- Підключіть світильник до мережі 230V-240V 50 Hz. Якщо в світильнику передбачений дрот заземлення, його також необхідно підключити.
- Встановіть світильник в отвір/монтажний сокет / посадочне місце і надійно закріпіть.
- Включіть живлення у люльку і зафіксувати її.
- Включіть подачу електричного струму до світильника і переконатися в тому, що він працює правильно.

Інструкція по установке:

- Установите светодиодная забігована при выключенной электрической мережи.
- Подготовьте место для установки светильника: монтажное отверстие для встраиваемых, посадочное место для накладных.
- Выведите к месту установки проводов питания 230V-240V 50 Hz, в том числе провод заземления, если он есть в светильнике.
- Подключите светильник к сети 230V-240V 50 Hz. Если в светильнике предусмотрено дрот заземления, его также необходимо подключить.
- Установите светильник в монтажное отверстие/посадочное место и надёжно закрепите.
- Установите лампы в цоколь и зафиксируйте её.
- Включите подачу питания на светильник и убедитесь в его корректной работе.

Vertretung des Herstellerwerks / Manufacturer factory
affiliate / Filiale de l'usine du fabricant / Filiale di fabbrica
produttore / Filial de la fabrica / Fabrica de filial / Sube
Fabrika / Cabang Pabrik / Branch Factory / Fabrika de ramnã
/ Branch Factory / Oddział Fabryka / Filialna závoda
матеріальний / Один заводу виробника / Один
розподільчий пункт / Один пункт збуту виробника /
Делегация завода-производителя / Представительство
фабрики/завода / Репрезентација / 代表 工廠 / China.

