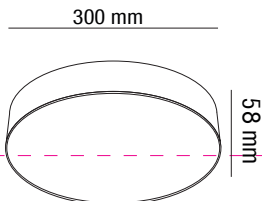
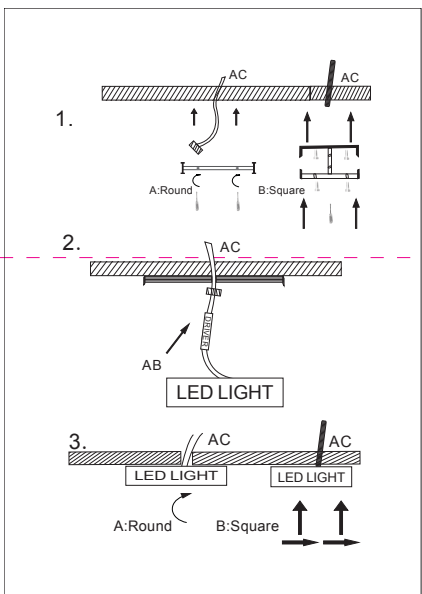


Instruction



MAX 43W
3300 Lumen

Model: C032CL-L43MG3K
Collection: Ceiling & Wall



Ceiling Lamps



Montageanleitung:

- Schalten Sie vor Installation der Leuchte über den Hauptschalter den Strom ab.
- Bereiten Sie den Platz vor, an dem Sie die Leuchte anbringen wollen: Für Einbauleuchten mit einer Montagebohrung und für Anbauleuchten mit einem Klemmring ein 220-240V 50Hz Stromloch, wenn möglich mit Erdungskehle, zum Einbauort.
- Verbinden Sie die Leuchte mit dem 220-240V 50Hz Stromkabel. Wenn die Befestigung der Leuchte in der Montagebohrung oder an dafür vorgesehenen Platz, bestätigen Sie die Funktionstauglichkeit der Leuchte.
- Schalten Sie den Strom an und überprüfen Sie die Funktionstauglichkeit der Leuchte.

Assembly Manual:

- The installation of the lamp shall be performed with the power supply off.
- Prepare a place to install the lamp: a mounting hole for built-in lamps and a seat for surface-mounted lamps.
- Take 220-240V 50Hz power wires, including a grounding wire, if any, out from the lamp to the 220-240V 50Hz power supply network. If the lamp has a grounding wire, it shall be also connected.
- Install the lamp in the mounting hole/seat and secure tightly.
- Install a bulb in the socket and fix the bulb.
- Turn on the power supply for the lamp and make sure that the lamp operates properly.

Інструкція з монтажу:

- Установку світильника здійснюється при вимкненні електричної мережі.
- Підготувати місце для установки світильника - монтажний отвір для вбудованих, посадочне місце для накладних.
- Вивести в місце установки проводів живлення 220-240V 50 Гц.
- Підключити до світильника провод живлення 220-240V 50 Гц з заземленням.
- Підключити світильник до мережі 220-240В 50 Гц. Якщо в світильнику передбачено додаткове заземлення, його також необхідно підключити.
- Налаштувати світильник в отвір/посадочне місце.
- Надійно закріпити.
- Встановити лампу у лямпоку. І зафіксувати її.
- Включити подачу електричного струму до світильника і переконатися в його правильній роботі.

Инструкция по установке:

- Установку светильника осуществляется при выключенной электрической сети.
- Подготовить место для установки светильника: выемочное отверстие для встраиваемых, посадочное место - для накладных.
- Вывести в место установки провода питания 220-240V 50 Гц.
- Подключить к светильнику провод питания 220-240В 50 Гц с заземлением.
- Подключить светильник к электросети 220-240В 50 Гц. Если в светильнике предусмотрено дополнительное заземление, его также необходимо подключить.
- Установить светильник в выемочное отверстие/посадочное место.
- Укрепить лампу в цоколе и зафиксировать ее.
- Включить подачу питания на светильник и убедиться в его корректной работе.

Vertretung des Herstellerwerks / Manufacturer factory
 affiliate / Filiale de l'usine du fabricant / Filiale di fabbrica
 produttore / Filial de la fabrica / Fabrica de filial / Šube
 Fabrika / Cabang Pabrik / Branch Factory / Fabrika de rampla
 / Branch Factory / Oddział Fabryka / Oblasť závodu
 / Branch zavod / Облин заводу виробника / Облиин
 завод-представителство на завода-производител
 Делегация завода-производителя / Представителство
 фабрици / Репрезентација / 代表工場 China.

