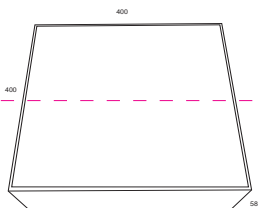
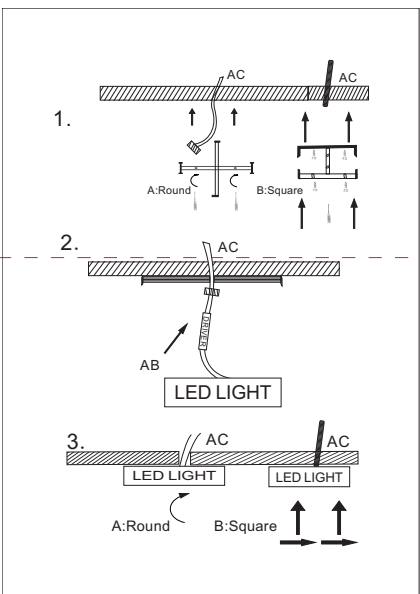


# Instruction



MAX 48W  
4400 Lumen

Model: C067CL-L48W4K  
Collection: Ceiling & Wall



Ceiling Lamps



## Montageanleitung:

- Schalten Sie vor Installation der Leuchte über den Hauptschalter den Strom ab.
- Bereiten Sie den Platz vor, an dem Sie die Leuchte anbringen wollen: Für Einbauleuchten mit einer Montagebohrung und für Anbauleuchten mit einem Keil. Siehe in 220V-240V 50Hz Stromnetz, wenn möglich mit Erdungsleiter, zum Einbauort.
- Verbinden Sie die Leuchte mit dem 220V-240V 50Hz Stromnetz. Wenn die Befestigung der Leuchte in der Montagebohrung oder an dafür vorgesehenen Platz, Befestigen Sie die Leuchte in der Fassung.
- Schalten Sie den Strom an und überprüfen Sie die Funktionsfähigkeit der Leuchte.

## Assembly Manual:

- The installation of the lamp shall be performed with the power supply disconnected.
- Prepare a place to install the lamp: a mounting hole for built-in lamps and a seat for surface-mounted lamps.
- Take 220V-240V 50Hz power wires, including a grounding wire, if any, out from the lamp. In the 220V-240V 50Hz power supply network, if the lamp has a grounding wire, it shall be also connected.
- Install the lamp in the mounting hole/socket and secure tightly.
- Install a bulb in the socket and fix the bulb.
- Turn on the power supply for the lamp and make sure that the lamp operates properly.

## Інструкція з монтажу:

- Установіть світлоприймача зафіксуйтеся при вимкненні електрики мережі.
- Підготуйте місце для установки світильника - монтажний отвір для вбудованих, посадочне місце для накладних.
- Вивести в місце установки проводів живлення 220V-240V 50 Гц, в тому числі дрот заземлення, якщо він є в світильнику.
- Підключити світильник до мережі 220V-240V 50 Гц. Якщо в світильнику передбачений дрот заземлення, його також необхідно підключити.
- Налаштувати світильник в отвір/установити світильничок надмірно закріпити.
- Встановити лампу у люльку і зафіксувати її.
- Включити подачу електричного струму до світильника і переконатися в тому, що він працює правильно.

## Инструкция по установке:

- Установите светильника осуществляется при выключенной электрики.
- Подготовить место для установки светильника: монтажное отверстие для встраиваемых, посадочное место - для накладных.
- Вывести в место установки провода питания 220V-240V 50 Гц.
- Подключить светильник к сети 220V-240V 50 Гц. Если в светильнике предусмотрен провод заземления, его также необходимо подключить.
- Установить светильник в монтажное отверстие/посадочное место.
- Установить лампу в люльку и зафиксировать ее.
- Включить подачу питания на светильник и убедиться в его корректной работе.

Vertretung des Herstellerwerks / Manufacturer factory  
 affiliée / Filiale de l'usine du fabricant / Filiale di fabbrica  
 produttore / Filial de la fabrică / Fabrica de filial / Šube  
 Fabrika / Cabang Pabrik / Branch Factory / Fabrica de ramură  
 / Branch Factory / Oddział Fabryki / Oblasť závodu  
 / Branch zavodov / Один заводу виробника / Один  
 завод-представителів / Один завод-представитель /  
 Делово-представителски центар / Центар за производ  
 / Geschäftsbüro / Репрезентација / 代表處 / China.

Sicherheitshinweis

Lesen Sie die Anleitung vor dem Aufbau der Leuchte durch und beachten Sie diese bis zum Abbau der Nutzungsdauer des Produktes an!

Sicherheitsvorschriften:

- Die Installation und der Anschluss der Leuchte sollen durch qualifizierte Fachkräfte erfolgen.
- Elektrische Arbeiten sind im Stromerzeugungs- oder Netzgebiet zu vermeiden.
- Bei der Montage der Leuchte achten Sie dabei auf die Stromerzeugungsart...

Zusätzliche Angaben:

- Die Leuchte ist für den Einsatz in geschlossenen oder halboffenen Räumen geeignet.
- Die Leuchte ist für den Einsatz in Räumen mit hoher Luftfeuchtigkeit geeignet.
- Die Leuchte ist für den Einsatz in Räumen mit hoher Luftfeuchtigkeit geeignet...

Wichtige Angaben:

- Die Leuchte ist für den Einsatz in geschlossenen oder halboffenen Räumen geeignet.
- Die Leuchte ist für den Einsatz in Räumen mit hoher Luftfeuchtigkeit geeignet.
- Die Leuchte ist für den Einsatz in Räumen mit hoher Luftfeuchtigkeit geeignet...

Schutzmaßnahmen:

- Die Leuchte ist für den Einsatz in geschlossenen oder halboffenen Räumen geeignet.
- Die Leuchte ist für den Einsatz in Räumen mit hoher Luftfeuchtigkeit geeignet.
- Die Leuchte ist für den Einsatz in Räumen mit hoher Luftfeuchtigkeit geeignet...

Wichtige Angaben:

- Die Leuchte ist für den Einsatz in geschlossenen oder halboffenen Räumen geeignet.
- Die Leuchte ist für den Einsatz in Räumen mit hoher Luftfeuchtigkeit geeignet.
- Die Leuchte ist für den Einsatz in Räumen mit hoher Luftfeuchtigkeit geeignet...

Wichtige Angaben:

- Die Leuchte ist für den Einsatz in geschlossenen oder halboffenen Räumen geeignet.
- Die Leuchte ist für den Einsatz in Räumen mit hoher Luftfeuchtigkeit geeignet.
- Die Leuchte ist für den Einsatz in Räumen mit hoher Luftfeuchtigkeit geeignet...

Safety Guidelines

Safety and reliability are guaranteed only when installation instructions are properly followed. Please keep this instruction sheet for future reference.

Safety Requirements:

- Always indicate by specific regulations, the lighting fitting should be installed by a qualified electrician.
- Always isolate power before commencing installation, maintenance or repair.
- The strength of the lighting fixture attachment must comply with the lighting fixture weight.

Additional Information:

- The luminaire is suitable for use in enclosed or semi-enclosed rooms.
- The luminaire is suitable for use in rooms with high humidity.
- The luminaire is suitable for use in rooms with high humidity...

Important Information:

- The luminaire is suitable for use in enclosed or semi-enclosed rooms.
- The luminaire is suitable for use in rooms with high humidity.
- The luminaire is suitable for use in rooms with high humidity...

Protection Measures:

- The luminaire is suitable for use in enclosed or semi-enclosed rooms.
- The luminaire is suitable for use in rooms with high humidity.
- The luminaire is suitable for use in rooms with high humidity...

Important Information:

- The luminaire is suitable for use in enclosed or semi-enclosed rooms.
- The luminaire is suitable for use in rooms with high humidity.
- The luminaire is suitable for use in rooms with high humidity...

Important Information:

- The luminaire is suitable for use in enclosed or semi-enclosed rooms.
- The luminaire is suitable for use in rooms with high humidity.
- The luminaire is suitable for use in rooms with high humidity...

Инструкция по технике безопасности

Информация, содержащаяся в данной инструкции, необходима для правильного использования и эксплуатации изделия до окончания срока его эксплуатации.

Требования безопасности:

- Установку и подключение светильника должны производить квалифицированные специалисты.
- Перед подключением светильника убедитесь, что технические данные сети соответствуют данным, указанным на упаковке.
- Перед подключением светильника должна соответствовать его весу.

Дополнительная информация:

- Светильник предназначен для использования в помещениях с повышенной влажностью (ванные комнаты, бассейны) и рекомендуется устанавливать в соответствии с требованиями ПУЭ и СНиП.
- Светильник предназначен для использования в помещениях с повышенной влажностью (ванные комнаты, бассейны) и рекомендуется устанавливать в соответствии с требованиями ПУЭ и СНиП.

Важная информация:

- Светильник предназначен для использования в помещениях с повышенной влажностью (ванные комнаты, бассейны) и рекомендуется устанавливать в соответствии с требованиями ПУЭ и СНиП.
- Светильник предназначен для использования в помещениях с повышенной влажностью (ванные комнаты, бассейны) и рекомендуется устанавливать в соответствии с требованиями ПУЭ и СНиП.

Важная информация:

- Светильник предназначен для использования в помещениях с повышенной влажностью (ванные комнаты, бассейны) и рекомендуется устанавливать в соответствии с требованиями ПУЭ и СНиП.
- Светильник предназначен для использования в помещениях с повышенной влажностью (ванные комнаты, бассейны) и рекомендуется устанавливать в соответствии с требованиями ПУЭ и СНиП.

Важная информация:

- Светильник предназначен для использования в помещениях с повышенной влажностью (ванные комнаты, бассейны) и рекомендуется устанавливать в соответствии с требованиями ПУЭ и СНиП.
- Светильник предназначен для использования в помещениях с повышенной влажностью (ванные комнаты, бассейны) и рекомендуется устанавливать в соответствии с требованиями ПУЭ и СНиП.

Важная информация:

- Светильник предназначен для использования в помещениях с повышенной влажностью (ванные комнаты, бассейны) и рекомендуется устанавливать в соответствии с требованиями ПУЭ и СНиП.
- Светильник предназначен для использования в помещениях с повышенной влажностью (ванные комнаты, бассейны) и рекомендуется устанавливать в соответствии с требованиями ПУЭ и СНиП.

Інструкція з техніки безпеки

Інформація, вміщена в даній інструкції, необхідна вам для правильного використання та зберігання до закінчення терміну експлуатації виробу.

Вимоги безпеки:

- Установку та підключення світильника повинні проводити кваліфіковані фахівці.
- Перед підключенням світильника переконайтеся, що технічні дані мережі відповідають даним, зазначеним на упаковці.
- Перед підключенням світильника повинна відповідати його вага.

Додаткова інформація:

- Світильник призначений для використання в приміщеннях з підвищеною вологістю (ваніти, басейни) і рекомендується встановлювати відповідно до вимог ПУЕ та СНиП.
- Світильник призначений для використання в приміщеннях з підвищеною вологістю (ваніти, басейни) і рекомендується встановлювати відповідно до вимог ПУЕ та СНиП.

Важлива інформація:

- Світильник призначений для використання в приміщеннях з підвищеною вологістю (ваніти, басейни) і рекомендується встановлювати відповідно до вимог ПУЕ та СНиП.
- Світильник призначений для використання в приміщеннях з підвищеною вологістю (ваніти, басейни) і рекомендується встановлювати відповідно до вимог ПУЕ та СНиП.

Важлива інформація:

- Світильник призначений для використання в приміщеннях з підвищеною вологістю (ваніти, басейни) і рекомендується встановлювати відповідно до вимог ПУЕ та СНиП.
- Світильник призначений для використання в приміщеннях з підвищеною вологістю (ваніти, басейни) і рекомендується встановлювати відповідно до вимог ПУЕ та СНиП.

Важлива інформація:

- Світильник призначений для використання в приміщеннях з підвищеною вологістю (ваніти, басейни) і рекомендується встановлювати відповідно до вимог ПУЕ та СНиП.
- Світильник призначений для використання в приміщеннях з підвищеною вологістю (ваніти, басейни) і рекомендується встановлювати відповідно до вимог ПУЕ та СНиП.

Важлива інформація:

- Світильник призначений для використання в приміщеннях з підвищеною вологістю (ваніти, басейни) і рекомендується встановлювати відповідно до вимог ПУЕ та СНиП.
- Світильник призначений для використання в приміщеннях з підвищеною вологістю (ваніти, басейни) і рекомендується встановлювати відповідно до вимог ПУЕ та СНиП.