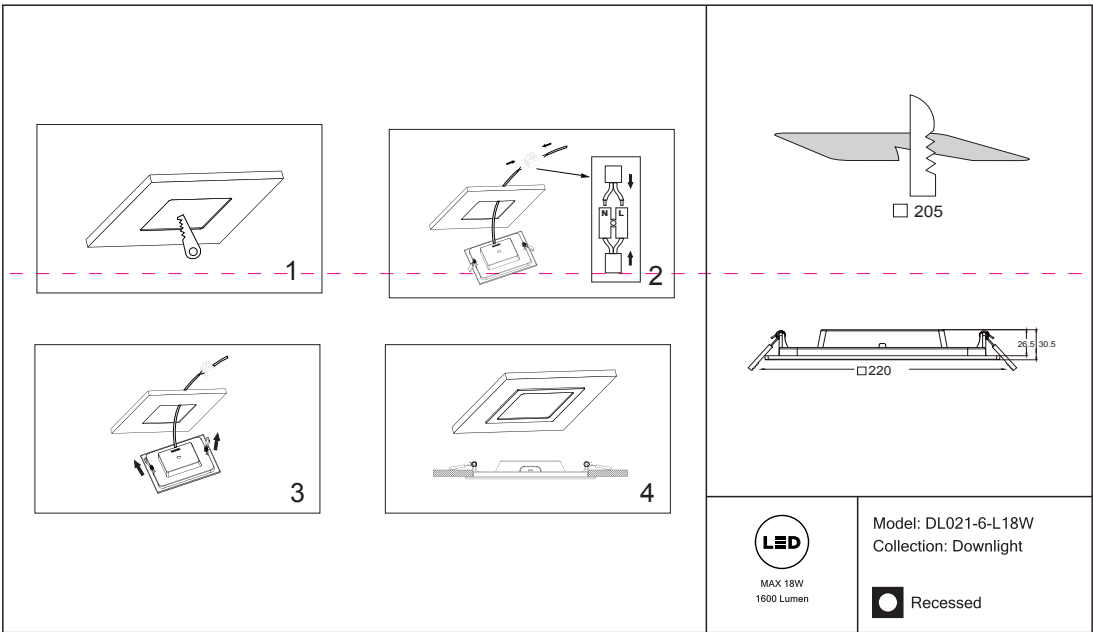


# Instruction



## Montageanleitung:

- Schalten Sie vor Installation der Leuchte über den Hauptschalter den Strom ab.
- Bereiten Sie den Platz vor, an dem Sie die Leuchte anbringen wollen: Für Einbauleuchten mit einer Montagebohrung und für Anbauleuchten mit einem Keil. Siehe in 220V-240V 50Hz Stromnetz, wenn möglich mit Erdungsleiter, zum Einbauort.
- Verbinden Sie die Leuchte mit dem 220V-240V 50Hz Stromnetz. Wenn die Befestigung Sie gegen Lichtleiste in der Montagebohrung oder an dafür vorgesehenen Platz. Leuchte in der Montagebohrung einstecken.
- Verbinden Sie den Strom an und überprüfen Sie die Funktionsfähigkeit der Leuchte.

## Assembly Manual:

- The installation of the lamp shall be performed with the power supply disconnected.
- Prepare a place to install the lamp: a mounting hole for built-in lamps and a seat for surface-mounted lamps.
- Take 220V-240V 50Hz power wires, including a grounding wire, if any, out from the lamp. In the 220V-240V 50Hz power supply network. If the lamp has a grounding wire, it shall be also connected.
- Install the lamp in the mounting hole/socket and secure tightly.
- Install a bulb in the socket and fix the bulb.
- Connect the power supply to the lamp and make sure that the lamp operates properly.

## Інструкція з монтажу:

- Установіть світлодіодна здійснюється при вимкненні електричної мережі.
- Підготуйте місце для установки світлодіодна - монтажний отвір для вбудованих, посадкове місце для накладних.
- Виведіть дроти зasilenня, якщо він є, є світлодіоду.
- Підключіть світлодіод до мережі 220V-240V 50 Гц. Якщо в світлодіодній мережі немає дротів зasilenня, його також необхідно підключити.
- Налаштуйте світлодіод у відповідній отвір / посадочне місце.
- Встановіть лампу у цоколі / зафіксувати її.
- Включіть подачу електричного струму до світлодіодна і переконатися в тому, що працює добре.

## Інструкція по установке:

- Установка светодиодная осуществляется при выключенной электрической сети.
- Подготовить место для установки светодиодна: монтажное отверстие для встраиваемых, посадочное место для накладных.
- Вывести к месту установки провода питания 220V-240V 50 Гц.
- Подключить светодиод к сети 220V-240V 50 Гц. Если в светодиодной цепи нет проводов питания, его также необходимо подключить.
- Установить светодиодик в монтажное отверстие/посадочное место.
- Установить подачу электрического струму до светодиодна и убедиться в его корректной работе.

Vertretung des Herstellerwerks / Manufacturer factory  
affiliate / Filiale de l'usine du fabricant / Filiale di fabbrica  
produttore / Filial de la fabrica / Fabrica de filial / Sube  
Fabrika / Cabang Pabrik / Branch Factory / Fabrica de rampla  
/ Branch Factory / Oddział Fabryka / Filialna závoda  
матеріальний / Один завод виробника / Один  
завод-представителів / Один завод виробника /  
Директор представителів / Директор /  
fabrikmanager / Репрезант / 代表 China.

