

MADERA 357441 МЕБЕЛЬНЫЙ НАКЛАДНОЙ СВЕТОДИОДНЫЙ СВЕТИЛЬНИК

NOVOTECH

ИНСТРУКЦИЯ ПО ЭКСПЛУАТАЦИИ



1
Снимите крышку, нажав на защелку и потянув вверх.



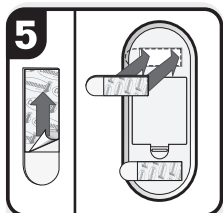
2
Вставьте 3 батарейки типа AA.



3
Датчик движения. Длительность свечения 30 секунд.



4
Соедините две застёжки вместе и нажмите до щелчка.



5
Поместите каждую пару застёжек, как показано на рисунке.



6
Соедините светильник и поверхность. Удерживайте 30 сек. для лучшей фиксации.



7
Свет включается, когда датчик движения обнаруживает движение и выключается после того, как движение не обнаружено в течение 30 секунд.

Благодарим Вас за приобретение этого светильника. Пожалуйста, прочитайте данную инструкцию внимательно перед использованием для обеспечения безопасного и длительного функционирования данного продукта. Пожалуйста, сохраните эту инструкцию для дальнейшего использования.

ДЕМОНТАЖ



1
Возьмитесь за края светильника и снимите с поверхности.



2
Никогда не тяните застёжку от поверхности. Всегда тяните вдоль поверхности.

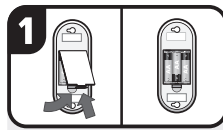


3
Тяните каждую застёжку медленно вдоль поверхности.

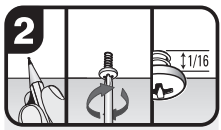
РАБОТАЕТ ОТ 3-Х БАТАРЕЕК ТИПА AA. ЭЛЕМЕНТЫ ПИТАНИЯ В КОМПЛЕКТ НЕ ВХОДЯТ.

3 x AA

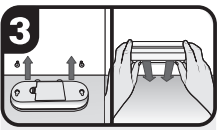
УСТАНОВКА С ВИНТОВЫМ КРЕПЛЕНИЕМ



1
Снимите крышку, нажав на защелку и потянув вверх. Вставьте 3 батарейки типа AA.



2
Пометьте места для установки 2-х винтов. Осторожно закрутите винты, оставляя маленький зазор.



3
Повесьте светильник на винты.

Гарантийные обязательства

При правильной эксплуатации светильника гарантируется его нормальная работа в течение 30 месяцев со дня продажи через розничную торговую сеть. Не возмещается ущерб за дефект:

- появившийся по истечении гарантийного срока;
- появившийся за время гарантийного срока в результате нарушения правил эксплуатации, изменения конструкции, повреждений при транспортировке.

Сведения о сертификации

Светильник сертифицирован на безопасность. Сертификат соответствия № TC RU C-HU.AB24.B.02306, выданный ООО «СЕРТИФИКАЦИЯ ПРОДУКЦИИ

«СТАНДАРТ-ТЕСТ». Адрес: 121471, г. Москва,

Можайское шоссе, д.29, на срок до 01.04.2020г.

Фабрика-изготовитель

Жонгшан Гужен Женью Лайтинг Мануфактори, Адрес: 3Ф, Донгсинг Родд, Кансан, Гужень, Жонгшан Сити, Гуангдонг, КНР

Импортер

ООО «Световит». Юридический адрес: 115516, г. Москва, ул. Промышленная, д. 11, стр. 3, пом. 1, комн. 21

По вопросам приобретения и сервисного обслуживания обращаться в ООО «Сонекс»- 127644, Москва, ул. Лобненская 18, стр.1, Тел. (495)485-37-00, Факс (495) 485-37-63

Дата изготовления

