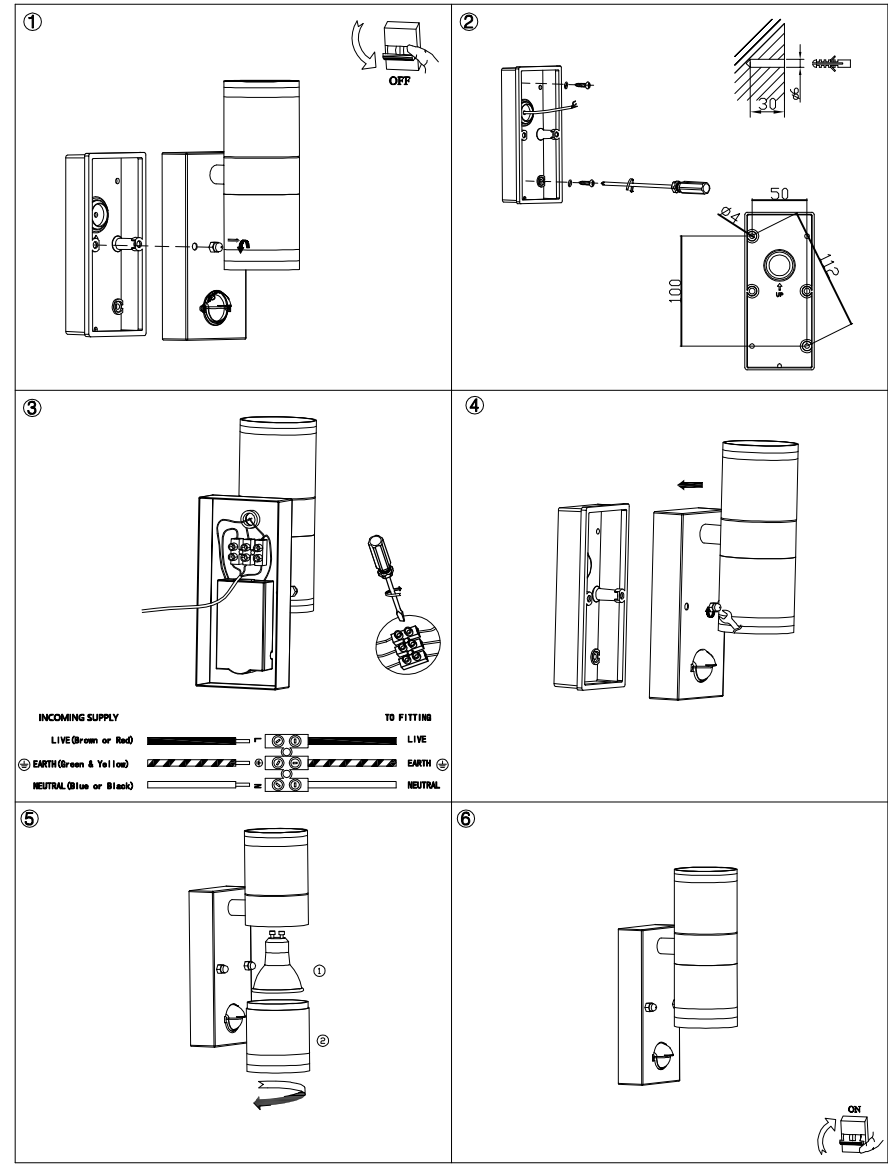
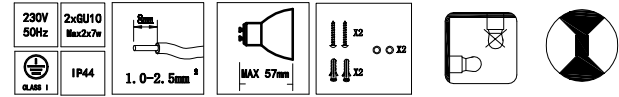
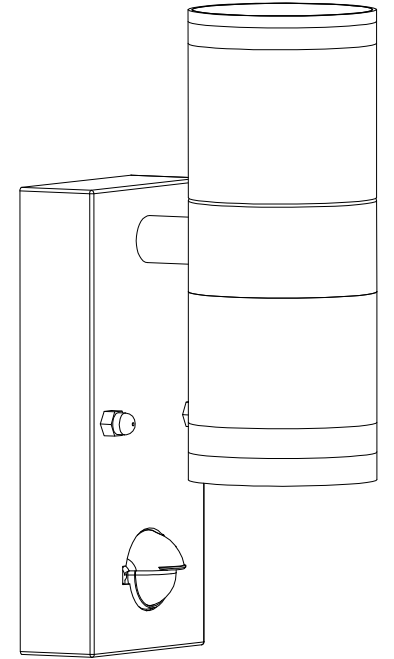
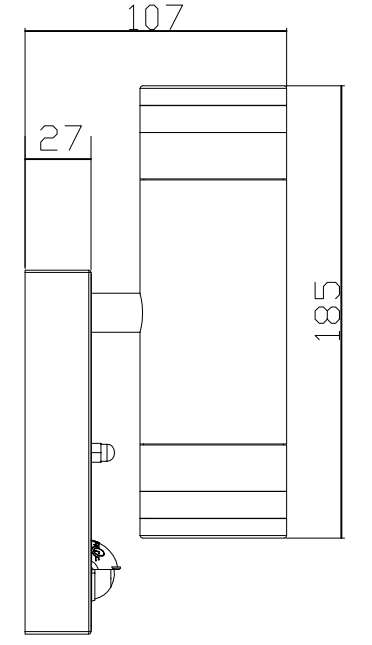
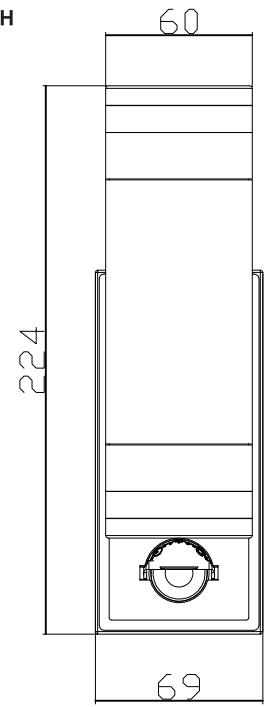


# Odeon Light® INSTALLATION INSTRUCTION

COLLECTION: HIGHTECH  
6604-2W



V01



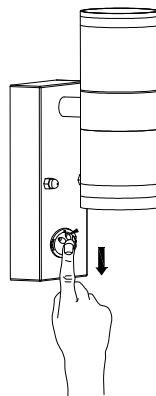
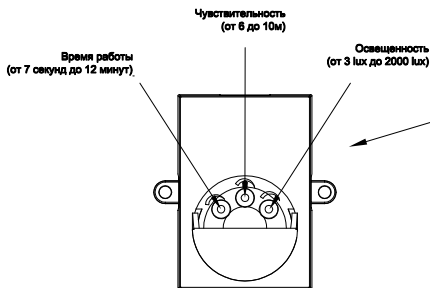
## INSTALLATION INSTRUCTION

COLLECTION: HIGHTECH

6604-2W

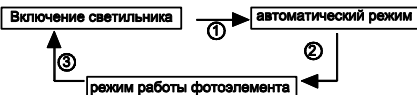
### 1. Как настроить работу светильника MOTTO с датчиком движения:

опустить рукой полукруглую защитную крышку и в трех пазах отрегулировать отверстие до нужных значений три параметра:



Таким образом ваш светильник будет готов к работе в автоматическом режиме, который лучше использовать в пространствах без доступа солнечного света (включение срабатывает вне зависимости от времени суток)

### 2. Чтобы светильник не включался днем, нужно активировать датчик освещенности (фотоэлемент)



1. Сразу же после включения светильник разогревается в течение 10 секунд, затем переходит в автоматический режим работы

2. Чтобы светильник не срабатывал днем, его нужно перевести в режим датчика освещенности. Для этого нужно настроить Освещенность на минимальное значение, затем в течение 6 секунд выключить/включить/выключить/включить светильник. Самый эффективный режим работы в режиме фотоэлемента - от 3 Люкс до 1333 люкс (см картинку) как показано на картинке - чуть меньше яркости солнца. Если освещенность будет настроена на положение более 1333 Люкс, то светильник останется постоянно включенным, так как фотоэлемент будет не активным.



3. Имейте в виду, что всегда при смене режима при включении ВКЛ/Выкл более 6 секунд датчик движения всегда будет входить в режим разогрева длительностью до 1 минуты.

