

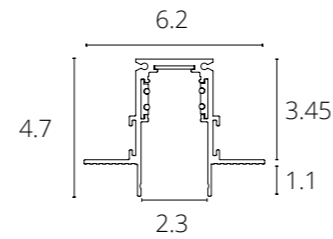


ШИНОПРОВОД ВСТРАИВАЕМЫЙ

| | | |
|---------|--------|---------|
| A470133 | Белый | 1 метр |
| A470233 | Белый | 2 метра |
| A470106 | Черный | 1 метр |



Магнитный шинный провод (трек) встраиваемый в гипсокартон толщиной 9 мм
Пластиковый экран и заглушка A482133 / A482106 в комплекте.



NEW

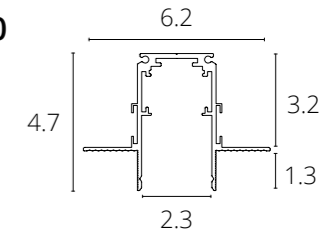


ШИНОПРОВОД ВСТРАИВАЕМЫЙ 2.0

| | | |
|---------|--------|---------|
| A471133 | Белый | 1 метр |
| A472233 | Белый | 2 метра |
| A471106 | Черный | 1 метр |
| A472206 | Черный | 2 метра |
| A473306 | Черный | 3 метра |



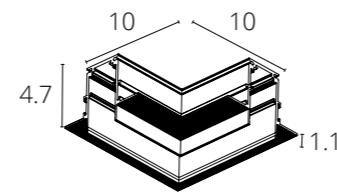
Магнитный шинный провод (трек) встраиваемый в гипсокартон толщиной 12,5 мм.
Пластиковый экран и заглушка A482133 / A482106 в комплекте



КОННЕКТОР УГЛОВОЙ

| | |
|---------|--------|
| A480733 | Белый |
| A480706 | Черный |

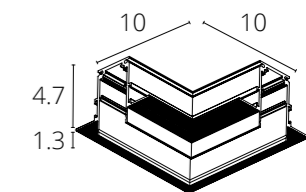
Коннектор угловой для магнитного шинного провода встраиваемого в гипсокартон толщиной 9 мм



КОННЕКТОР УГЛОВОЙ 2.0

| | |
|---------|--------|
| A487733 | Белый |
| A487706 | Черный |

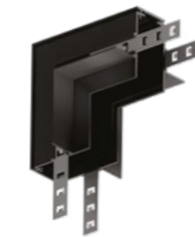
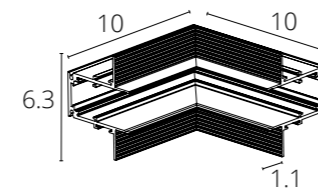
Коннектор угловой для магнитного шинного провода встраиваемого в гипсокартон толщиной 12,5 мм



КОННЕКТОР УГЛОВОЙ

| | |
|---------|--------|
| A480933 | Белый |
| A480906 | Черный |

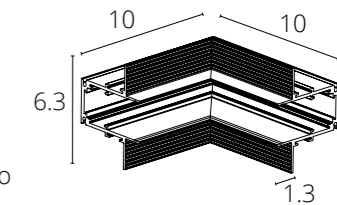
Коннектор угловой внутренний для магнитного шинного провода встраиваемого в гипсокартон толщиной 9 мм



КОННЕКТОР УГЛОВОЙ 2.0

| | |
|---------|--------|
| A489933 | Белый |
| A489906 | Черный |

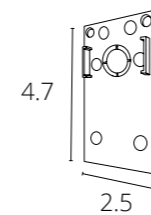
Коннектор угловой внутренний для магнитного шинного провода встраиваемого в гипсокартон толщиной 12,5 мм



ЗАГЛУШКИ

| | |
|---------|--------|
| A482133 | Белый |
| A482106 | Черный |

Заглушки для магнитного шинного провода LINEA и LINEA 2.0 встраиваемого в гипсокартон
В комплекте: 2 шт



КОННЕКТОР

| | |
|---------|-------|
| A480505 | Серый |
|---------|-------|

Соединитель прямой механический для шинного провода LINEA и LINEA 2.0 встраиваемого в гипсокартон
В комплекте: 2 шт

