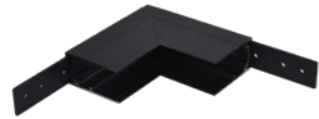


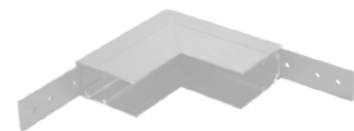
CLT 0.213

Внутренний угловой соединитель Соединение для пересечения стена-потолок

CLT 0.213 02 BL
CODE: 1408/050
IP20



CLT 0.213 02 WH
CODE: 1408/050
IP20



Внешний угловой соединитель Соединение для пересечения стена-стена

CLT 0.213 03 BL
CODE: 1408/052
IP20



CLT 0.213 03 WH
CODE: 1408/070
IP20



Угловой соединитель для соединения в одной плоскости

CLT 0.213 04 BL
CODE: 1408/048
IP20



CLT 0.213 04 WH
CODE: 1408/071
IP20



CLT 0.223

Угловой соединитель для соединения в одной плоскости

CLT 0.223 01 BL
CODE: 1408/049
IP20

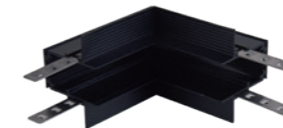


CLT 0.223 01 WH
CODE: 1408/072
IP20

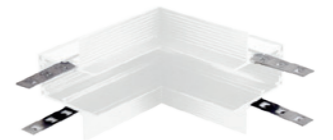


Внутренний угловой соединитель Соединение для пересечения стена-потолок

CLT 0.223 02 BL
CODE: 1408/051
IP20



CLT 0.223 02 WH
CODE: 1408/073
IP20



Внешний угловой соединитель Соединение для пересечения стена-стена

CLT 0.223 03 BL
CODE: 1408/053
IP20

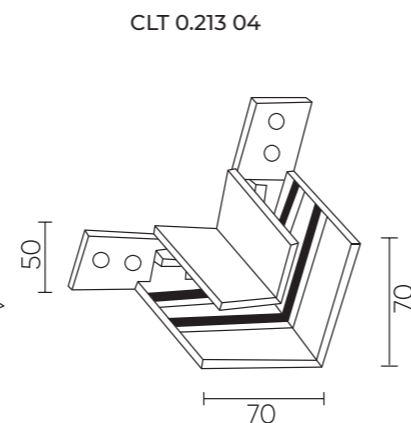
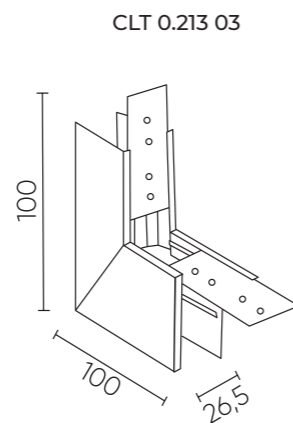
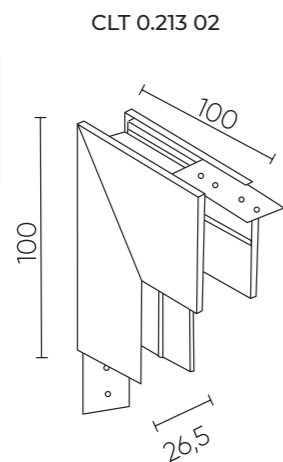


CLT 0.223 03 WH
CODE: 1408/074
IP20



ХАРАКТЕРИСТИКИ

Арматура	алюминий
Покрытие	краска
Цвет	белый, черный



ХАРАКТЕРИСТИКИ

Арматура	алюминий
Покрытие	краска
Цвет	черный, белый

