

CLT 0.2211

CLT 0.2211 01 BL

CODE: 1408/026

Соединитель встраиваемый линейный (однофазный)
L 78 x W 60 x H 20 mm
IP20



CLT 0.2211 01 WH

CODE: 1408/025

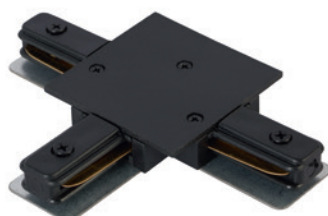
Соединитель встраиваемый линейный (однофазный)
L 78 x W 60 x H 20 mm
IP20



CLT 0.2211 02 BL

CODE: 1408/028

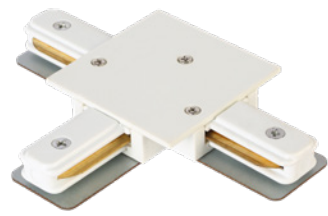
Соединитель встраиваемый T-образный (однофазный)
L 130 x W 95 x H 20 mm
IP20



CLT 0.2211 02 WH

CODE: 1408/027

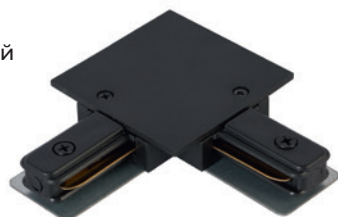
Соединитель встраиваемый T-образный (однофазный)
L 130 x W 95 x H 20 mm
IP20



CLT 0.2211 03 BL

CODE: 1408/030

Соединитель встраиваемый L-образный (однофазный)
L 95 x W 95 x H 20 mm
IP20



CLT 0.2211 03 WH

CODE: 1408/029

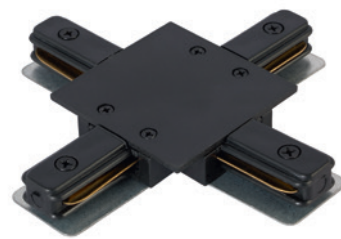
Соединитель встраиваемый L-образный (однофазный)
L 95 x W 95 x H 20 mm
IP20



CLT 0.2211 04 BL

CODE: 1408/032

Соединитель встраиваемый X-образный (однофазный)
L 130 x W 130 x H 20 mm
IP20



CLT 0.2211 04 WH

CODE: 1408/031

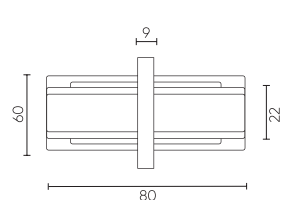
Соединитель встраиваемый X-образный (однофазный)
L 130 x W 130 x H 20 mm
IP20



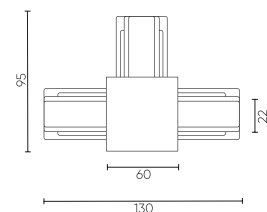
ХАРАКТЕРИСТИКИ

Арматура	металл + пластик
Покрытие	краска
Цвет	черный, белый

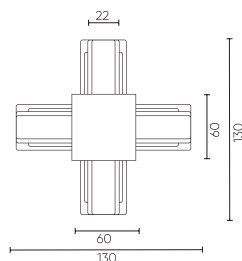
CLT 0.2211 01 BL



CLT 0.2211 02 BL



CLT 0.2211 04 BL



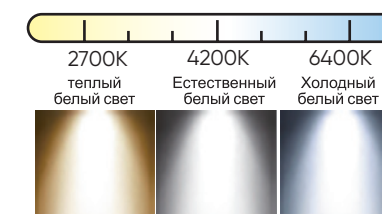
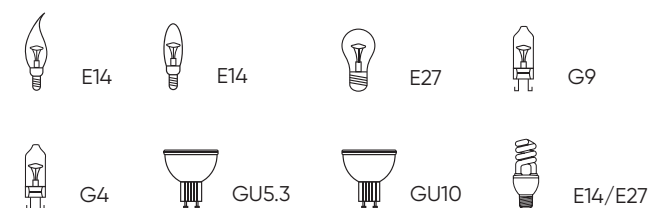
Single values/Обозначения

	Ceiling lamp Потолочный светильник	PL
	Chandelier and suspension Люстра и подвес	SP, C
	Wall lamp Бра	AP, W
	Table lamp Настольная лампа	TL, LG
	Floor lamp Торшер	PT

IP protection levels/Степени защиты IP

Вторая цифра: Защита против проникновения воды	Первая цифра: Защита против проникновения инородных объектов	Нет защиты	Размер инородного тела ≥50 мм	Размер инородного тела ≥12 мм	Размер инородного тела ≥2,5 мм	Размер инородного тела ≥1 мм	Пылезащитный	Пыленепроницаемый
		IP0...	IP1...	IP2...	IP3...	IP4...	IP5...	IP6...
Нет защиты	IP...0	IP00	IP10	IP20	IP30	IP40	IP50	IP60
Падение капель	вертикально	IP...1	IP11	IP21	IP31	IP41		
	под углом	IP...2	IP12	IP22	IP32	IP42		
Распыление воды	IP...3		IP23	IP33	IP43	IP53		
Брызги воды	IP...4			IP34	IP44	IP54		
Струи воды	IP...5					IP55	IP65	
Сильные струи воды	IP...6					IP56	IP66	
Временное погружение	IP...7							IP67
Постоянное погружение	IP...8							
100 бар, 16л/мин., 80 °C	IP...9							IP69

Lamps/Применяемые лампы



Crystal Lux Light Solutions S.L. It shall have the right to make changes to improve the quality of the catalog at any time and without notice.

Crystal Lux Light Solutions S.L. имеет право в любой момент и без предупреждения внести изменения для улучшения качества продукции данного каталога.