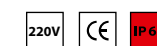
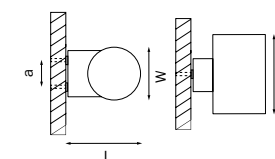




Универсальное
использование



PARO



351607
ЧЕРНЫЙ



351609
СЕРЫЙ

артикул	H	L	W	a	ИСТОЧНИК СВЕТА
351607	145	97	65	30	HP16 Gu10 max 50W
351609	145	97	65	30	HP16 Gu10 max 50W

PARO



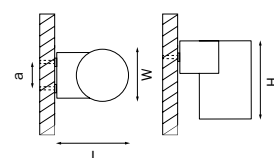
350607
ЧЕРНЫЙ



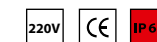
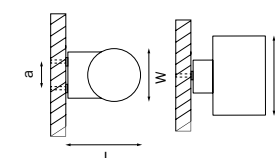
350609
СЕРЫЙ

артикул	H	L	W	a	ИСТОЧНИК СВЕТА
350607	85	97	65	30	HP16 Gu10 max 50W
350609	85	97	65	30	HP16 Gu10 max 50W

Универсальное
использование



Универсальное
использование



PARO



351617
ЧЕРНЫЙ

артикул	H	L	W	a	ИСТОЧНИК СВЕТА
351617	200	150	120	52	DR111 max LED 2x20W

PARO



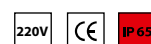
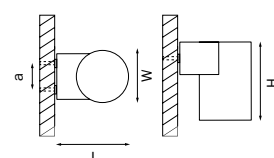
350617
ЧЕРНЫЙ



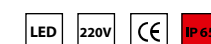
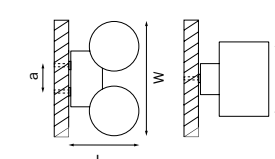
350619
СЕРЫЙ

артикул	H	L	W	a	ИСТОЧНИК СВЕТА
350617	110	150	120	52	DR111 max LED 20W
350619	110	150	120	52	DR111 max LED 20W

Универсальное
использование



Универсальное
использование



PARO



352672 3000K ●
352674 4000K ○
ЧЕРНЫЙ



352692 3000K ●
352694 4000K ○
СЕРЫЙ

артикул	H	L	W	a	Lm	α	цветовая температура	источник света
352672	90	97	149	45	1920	24	3000K ●	LED 4x6W
352674	90	97	149	45	1920	24	4000K ○	LED 4x6W
352692	90	97	149	45	1920	24	3000K ●	LED 4x6W
352694	90	97	149	45	1920	24	4000K ○	LED 4x6W