



ОДНОФАЗНЫЙ ДВУХЖИЛЬНЫЙ (УНИВЕРСАЛЬНЫЙ) ШИНОПРОВОД И КОМПЛЕКТУЮЩИЕ

135135, 135137 белый



135136, 135138 черный



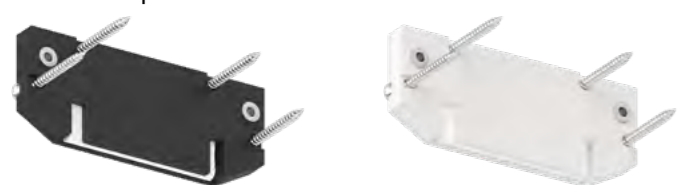
135135 ← 1000 мм IP 20
 135136
Однофазный двухжильный (универсальный) шинопровод с токопроводом и заглушкой
 Алюминиевый корпус с медными проводниками в оболочке из поликарбоната

135137 ← 2000 мм
 135138
 220 В 50-60 Гц 16 А (Ш*В) 33*19,5 мм

135191 черный **NEW**
 135192 белый **NEW** СДЕЛАНО В РОССИИ



СДЕЛАНО В РОССИИ
 135187 черный **NEW**
 СДЕЛАНО В РОССИИ
 135188 белый **NEW**



135187 IP 20
 135188 **Заглушка торцевая для интродера**
 арт. 135191, 135192
 Алюминий
 (Д*Ш*В) 7*72,3*29 мм

135191 IP 20
 135192 **Интродер (профиль) встраиваемый в натяжной потолок (ткань и плёнка ПВХ) для однофазного двухжильного шинопровода, длина 2 м**
 Алюминий
 (Д*Ш*В) 2000*72,3*29 мм

ИНТРУДЕР – механизм интеграции однофазного трека в натяжной потолок. Он выполнен на демпферной системе, что подразумевает простую установку в любой тип натяжного полотна ПВХ или ТКАНЬ различной плотности.

Данный продукт идет длиной 2 м и подрезается под нужный размер на месте.

Его можно доукомплектовать торцевыми заглушками (арт. 135187-135188) Трек в интродер устанавливается очень просто, он вкладывается в плоскость и крепится с помощью саморезов. На потолок интродер крепится как обычный трек под натяжной потолок с помощью строительных уголков.

135139 белый



135140 черный



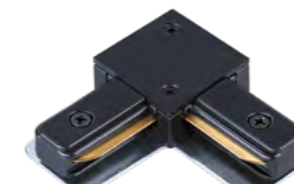
135139 IP 20
 135140 **Соединитель внутренний с токопроводом**
 Пластик
 220 В 50-60 Гц 16 А
 ← 78*34*19 мм

135141 IP 20
 135142 **Соединитель с токопроводом для шинопровода «L»**
 220 В 50-60 Гц 16 А
 ← 71*71*17 мм

135141 белый



135142 черный



135143 IP 20
 135144 **Соединитель с токопроводом для шинопровода «T»**
 220 В 50-60 Гц 16 А
 ← 105*34*17 мм

135145 IP 20
 135146 **Соединитель с токопроводом для шинопровода «X»**
 220 В 50-60 Гц 16 А
 ← 105*105*17 мм

135143 белый



135144 черный



135147 IP 20
 135148 **Токопровод**
 220 В 50-60 Гц 16 А
 ← 107*33*20 мм

135149 IP 20
 135150 **Заглушка торцевая**
 ← 34*20*19 мм

135145 белый



135146 черный



135151 IP 20
 135152 **Подвесной комплект с 2-х метровым тросом**
 пластик/сталь/алюминий

135133 IP 20
Соединительная планка без токопровода прямая
 для арт. 135191-1351192 (2 шт. в комплекте)
 Алюминий

135147 белый



135148 черный



135134 IP 20
Соединительная планка без токопровода угловая
 для арт. 135191-1351192 (2 шт. в комплекте)
 Алюминий

135149 белый



135150 черный



135151 белый



135152 черный

