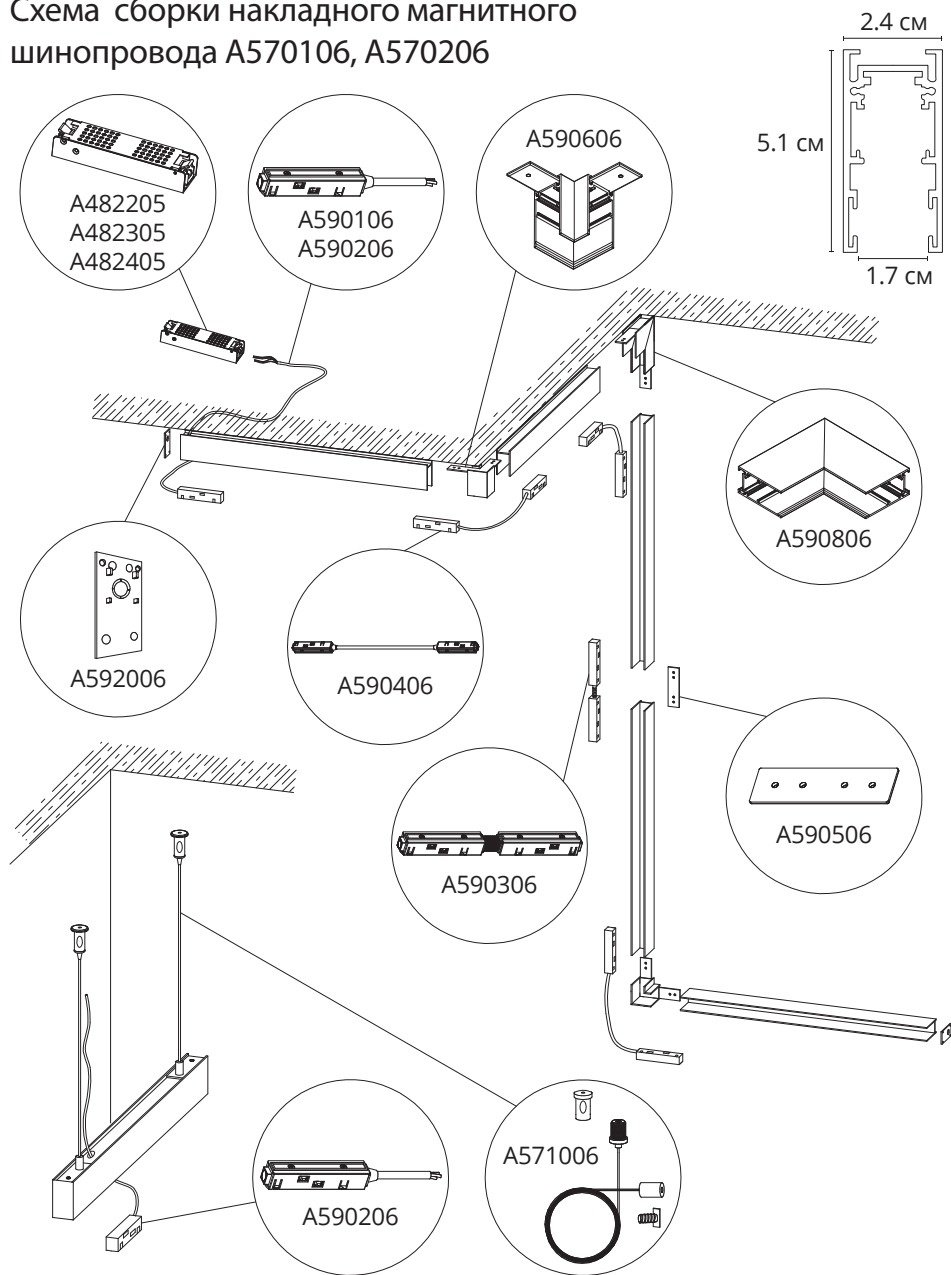
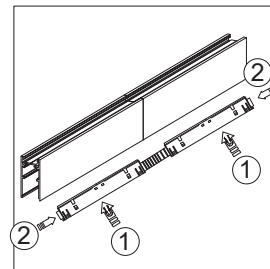
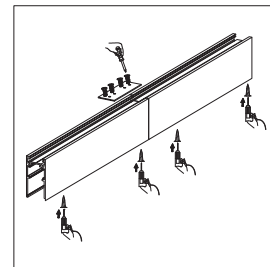


### Схема сборки накладного магнитного шинпровода A570106, A570206

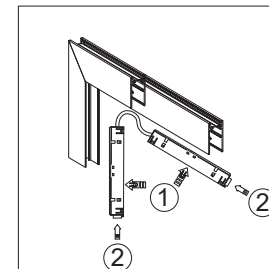
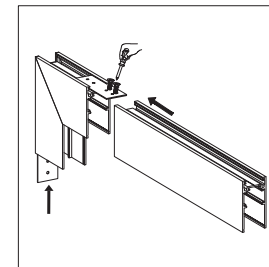


### Соединение шинпроводов

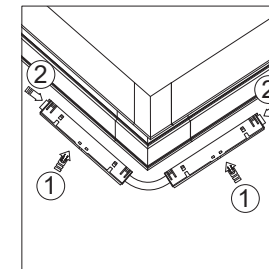
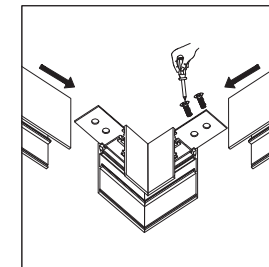
#### В одну линию



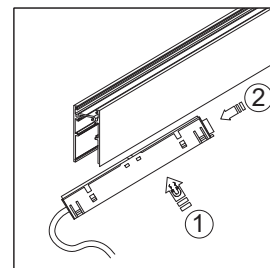
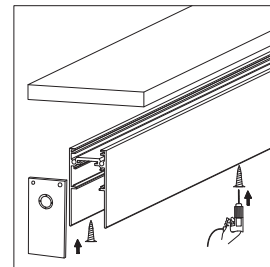
#### Под углом



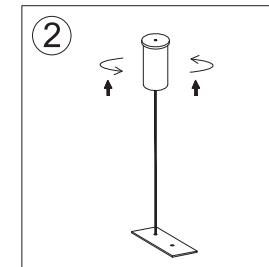
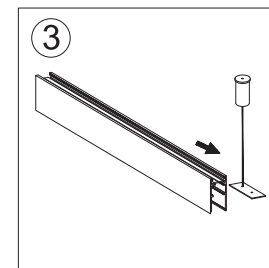
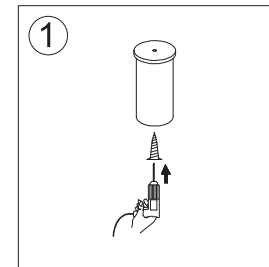
#### Под углом на плоскости



#### Монтаж шинпроводов

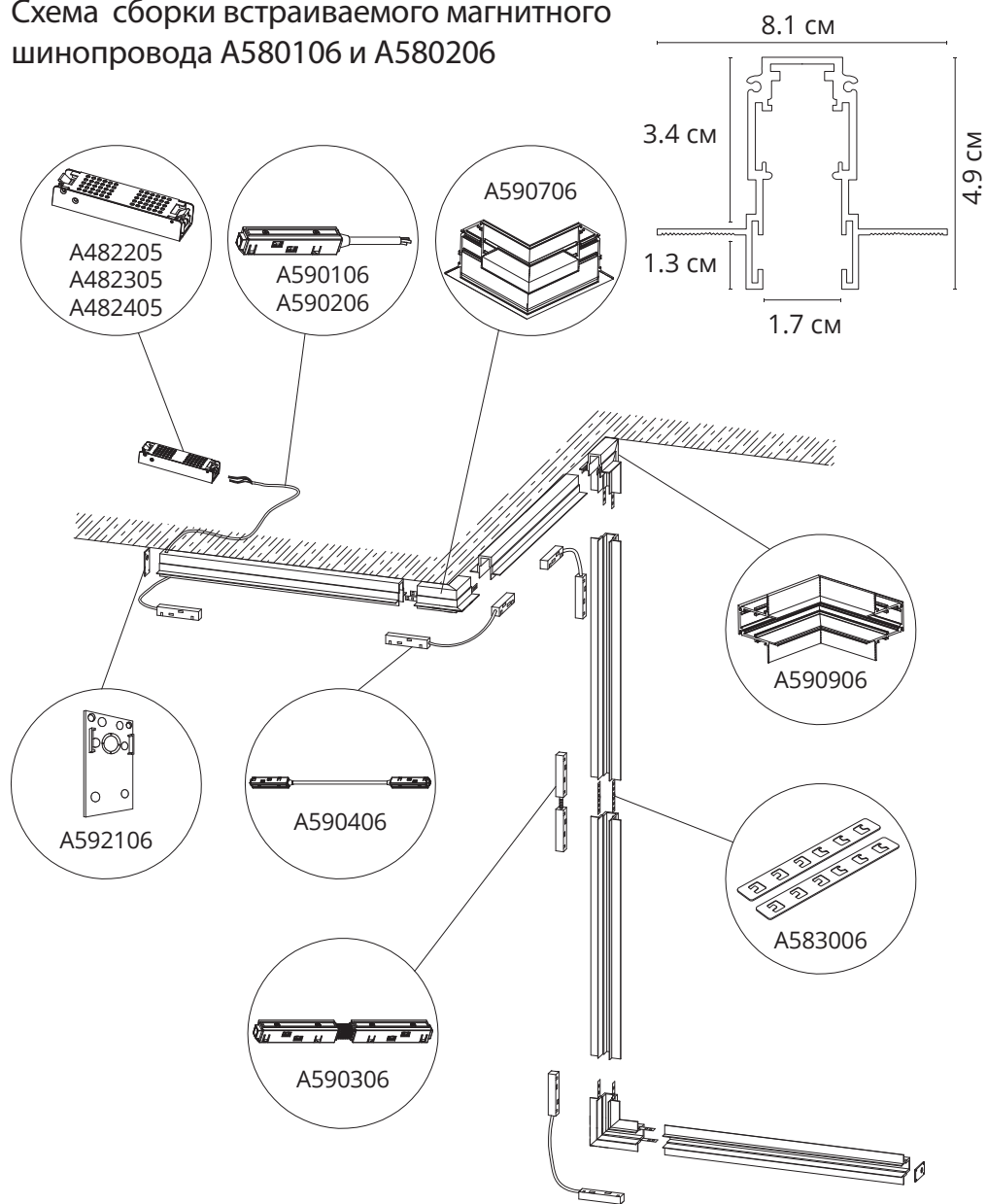


#### Монтаж шинпровода подвесным способом



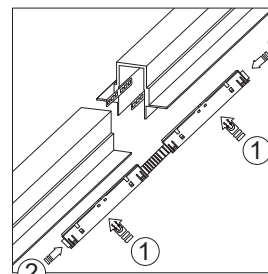
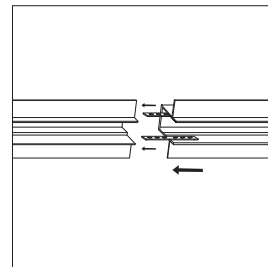
Максимальное расстояние между подвесами - 1 метр.

## Схема сборки встраиваемого магнитного шинпровода A580106 и A580206

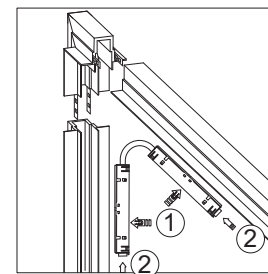
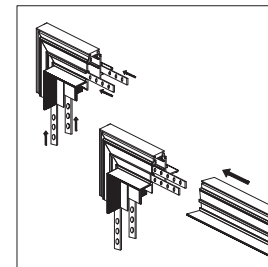


## Соединение шинпроводов

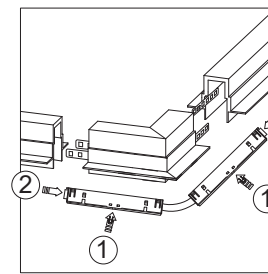
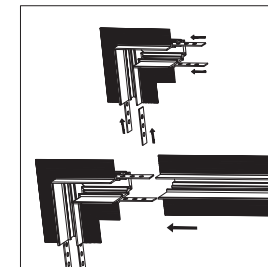
### В одну линию



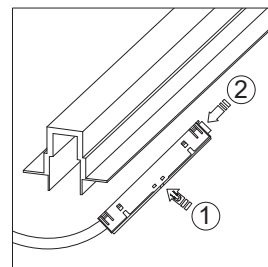
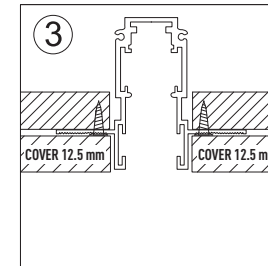
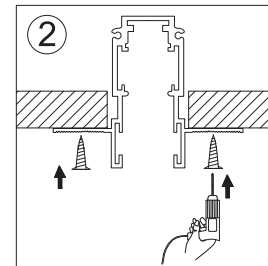
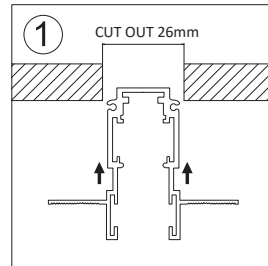
### Под углом



### Под углом на плоскости

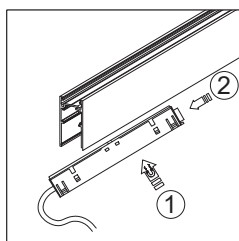
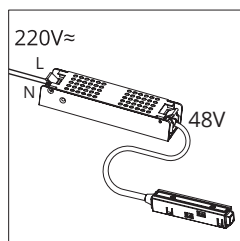
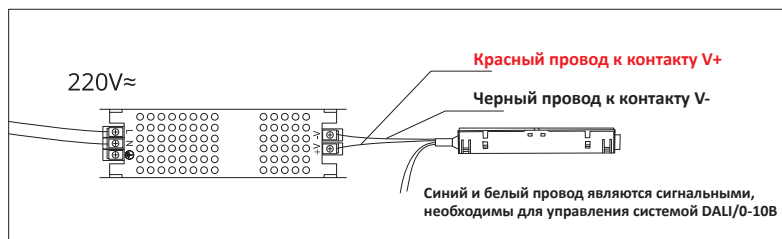


## Монтаж шинпроводов



## Подключение питания к шинопроводу

1. Разместите источник питания в доступном для обслуживания месте и подведите к нему провод от электрической сети 230В/50Гц
2. Подключите источник питания к сети 230В 50Гц согласно обозначениям на нем. Запас мощности источника питания должен быть не менее 30%.
3. Подключите ввод питания шинопровода к соответствующим выводам источника питания (Красный провод к контакту V+, Черный – к контакту V-). Синий и белый провода являются сигнальными, необходимы для управления системой DALI/0-10V.

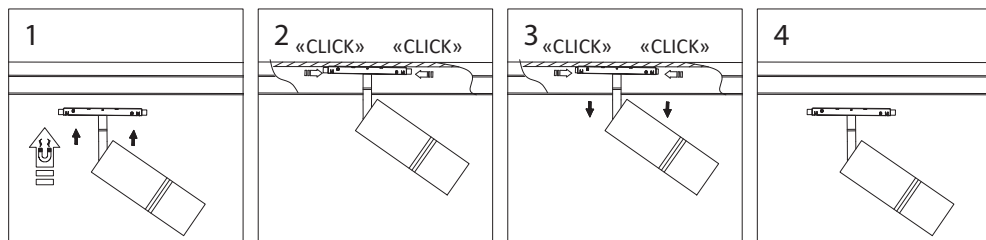


4. Установите подключенный ввод питания к шинопроводу. Перед тем, как установить адаптер в шинопровод, убедитесь, что кнопки-фиксаторы находятся в отжатом положении. Только после этого вставьте адаптер в шинопровод, затем нажмите кнопку-фиксатор до щелчка. Подключение осуществляется при выключенной электрической сети.

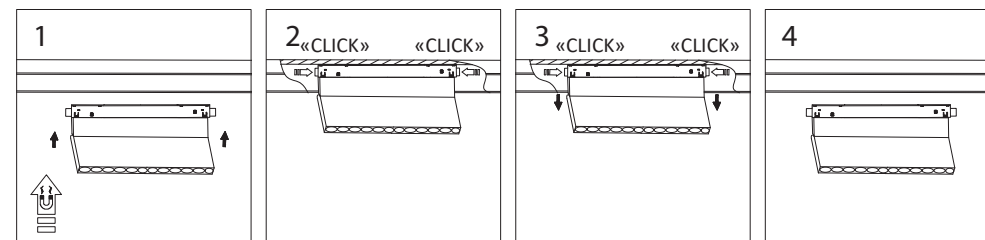
\* Аналогичный принцип работы фиксаторов у коннекторов А590306 и А590406.

## Установка светильников А5740PL-1BK, А5741PL-1BK, А5746PL-1BK в шинопровод:

1. До начала установки светильника убедитесь, что кнопки-фиксаторы находятся в отжатом положении, только после этого вставьте светильник в шинопровод.
2. Нажмите кнопки-фиксаторы с двух сторон. Светильник установлен и надежно закреплен, когда кнопки утоплены в адаптер.
3. Чтобы извлечь светильник из шинопровода, сначала нужно нажать кнопки – фиксаторы с обеих сторон и затем потянуть за корпус светильника.

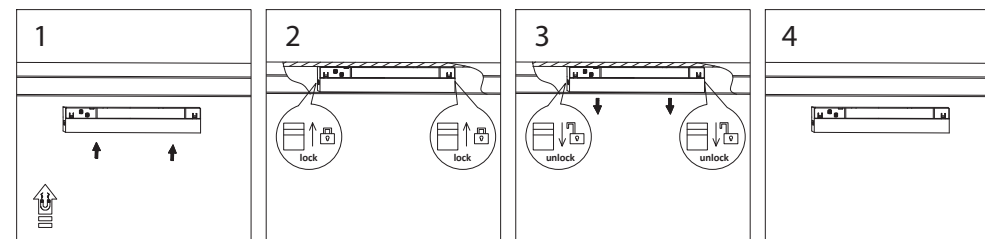


## Установка светильника А5746PL-1BK в шинопровод:



## Установка светильников А5742PL-1BK, А5743PL-1BK, А5744PL-1BK, А5745PL-1BK в шинопровод:

1. Линейные светильники оснащены скрытыми кнопками-фиксаторами LOCK/ UNLOCK (открыто/закрыто). До начала установки светильника убедитесь, что кнопки находятся в нижнем положении, только после этого вставьте светильник в шинопровод.
2. Чтобы зафиксировать светильник в шинопроводе, установите фиксатор в верхнее положение, потянув его, как показано на рис.2
3. Чтобы извлечь светильник из шинопровода, сначала нужно поменять положение фиксатора на нижнее, как показано на рис.3., затем потянуть за корпус светильника.



Светильники поддерживают изменение яркости и изменение цветовой температуры с беспроводным управлением по Wi-Fi и Bluetooth. Беспроводное управление осуществляется из приложения с помощью смартфона или планшета, подключение осуществлять в сети Wi-Fi с частотой 2,4 GHz.

## Резка шинопровода

