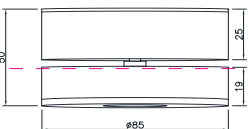


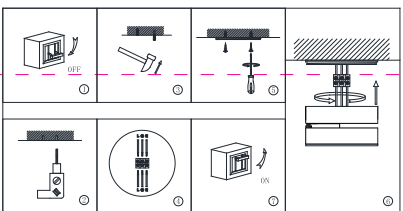
# Instruction



MAX 7W  
510 Lumen

Model: C022CL-L7B4K  
Collection: Ceiling & Wall  
Series: Alivar

 Ceiling Lamps



## Montageanleitung:

- Schalten Sie vor Installation der Leuchte über den Hauptschalter den Strom ab.
- Bereiten Sie den Platz vor, an dem Sie die Leuchte anbringen wollen: Für Einbauleuchten mit einer Montagebohrung und für Anbauleuchten mit einem Vertiefungsmaß 20x240V 50Hz Stromnetz, wenn möglich mit Einbauschleife, zum Einbauort.
- Verbinden Sie die Leuchte mit dem 220-240V 50Hz Stromnetz. Wenn die Befestigung der Leuchte nicht, sondern die Montagebohrung oder am dafür vorgesehenen Platz, in der Montagebohrung / Leuchte erfolgt.
- Verbinden Sie die Glühbirne in der Fassung.
- Schalten Sie den Strom an und überprüfen Sie die Funktionstüchtigkeit der Leuchte.

## Assembly Manual:

- The installation of the lamp shall be performed with the power supply off.
- Prepare a place to install the lamp: a mounting hole for built-in lamps and a seat for surface-mounted lamps.
- Take 220-240V 50Hz power wires, including a grounding wire, if any, out of the lamp in the 220-240V 50Hz power supply network. If the lamp has a grounding wire, it shall be also connected.
- Install the lamp in the mounting hole/socket and secure tightly.
- Install a bulb in the socket and fix the bulb.
- Turn on the power supply for the lamp and make sure that the lamp operates properly.

## Інструкція з монтажу:

- Установіть світлодіодна зафіксуйтеся при вимкненні електрики мережі.
- Підготуйте місце для установки світлодіодна - монтажний отвір для вбудованих, посадочне місце для накладних.
- Виведіть з місця установки проводів монтажні 220-240V 50 Гц. Якщо в мережі провод заземлення, його також необхідно підключити до мережі.
- Підключіть світлодіод до мережі 220-240В 50 Гц. Якщо в світлодіодній мережі провод заземлення, його також необхідно підключити до мережі.
- Налітьно закріпіть.
- Встановіть лампу у цоколь і зафіксуйте її.
- Включіть подачу електричного струму до світлодіодна і переконатися в його правильній роботі.

## Інструкція по установке:

- Установите светодиодная осуществляется при выключенной электрике.
- Подготовьте место для установки светодиодных: монтажное отверстие для встраиваемых, посадочное место для накладных.
- Выведите к месту установки проводов монтажные 220-240V 50 Гц. Если в сети провод заземления, его также необходимо подключить к сети.
- Подключите светодиод к сети 220-240В 50 Гц. Если в светодиодной сети провод заземления, его также необходимо подключить к сети.
- Установите светодиодные в монтажное отверстие/посадочное место.
- Установите лампу в цоколь и зафиксируйте ее.
- Включите подачу питания на светодиодные и убедитесь в его корректной работе.

Vertretung des Herstellerwerks / Manufacturer factory  
affiliate / Filiale de l'usine du fabricant / Filiale di fabbrica  
produttore / Filial de la fabrică / Fabrica de filial / Sube  
Fabrika / Cabang Pabrik / Branch Factory / Fabrica de ramură  
/ Branch Factory / Oddział Fabryka / Oblasť závodu  
многополютий / Один заводу виробника / Один  
виробничий завод / Один завод / Один завод /  
Директор производственного / Производственный директор /  
fabrikafabrik / Pabrik, № 4-126 / 1-202 0-25 China.

